

オリジナル椅子カバー お見積もり受付専用 FAX用紙

■ご記入はボールペンかサインペンなどの濃いインクのペンにて楷書でハッキリとお書き下さい。

* マークのついた項目は必須となります。

FAX 03-6262-9592

■ お客様情報

ご注文者様	会社名 (フリガナ)*				
	お名前・ご担当者 (フリガナ)*				
	ご住所*	〒			
	電話番号*		メールアドレス*	@	
FAX		当サイトの ご利用状況	あり ・ なし	年 月 頃	担当者

※ご注文者様と納品先が同様の場合は未記入

納品先	会社名 (フリガナ)			
	お名前・ご担当者 (フリガナ)			
	ご住所	〒		
	電話番号		FAX	

お支払い方法*	銀行振込	/	クレジットカード振込
---------	------	---	------------

納品希望日*	月	日	までに納品	/	必着	/	最短でお届けを希望
--------	---	---	-------	---	----	---	-----------

<input type="checkbox"/> * 個人情報の取扱いに同意する
--

お問い合わせにおける
個人情報の取扱いについて



※ご案内・注意事項

- ・お急ぎの場合、先にお電話にてご相談下さい。
- ・手書きデータに基づき弊社にてデータ作成を行う関係上、別途変換手数料が発生致します。同様の理由にて御希望納期に添えない可能性もございます事を御了承下さい。
- ・担当者より一度お電話にて内容確認のご連絡をさせていただきます。その際に送料や確認させて頂いた内容に基づいたデータ変換費用をお伝えさせていただきます。
- ・ご連絡が取れない場合には当店にて止むを得ず誠に勝手なお見積もり受付をキャンセルさせて頂く場合もございます。

オリジナル椅子カバー製作工場:販促モール

メール: info@hansoku-mall.com WEB: <https://www.hansoku-mall.com/chair-cover/>

運営会社: SNS株式会社 TEL:0120-8989-56 FAX:03-6262-9592 〒101-0054 東京都千代田区神田錦町2-9 コンフォール安田ビル9階

スタンダードタイプ椅子カバー お見積もり受付専用 FAX用紙

ご注文受付専用
FAX用紙と一緒に
送付してください。

■ デザインエリア (デザインのイメージ・レイアウトをご記入ください。)

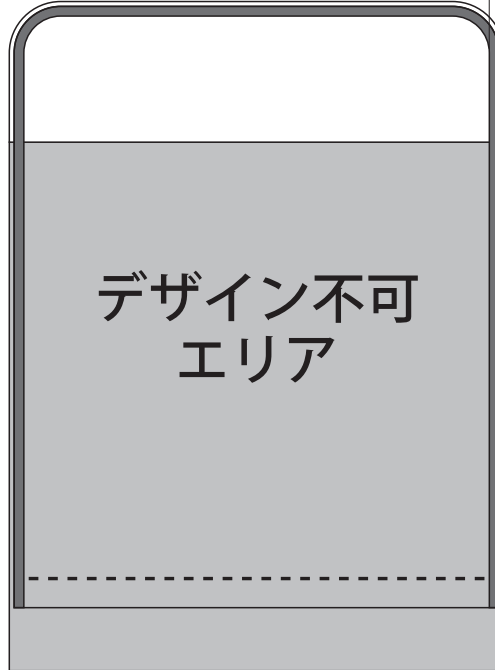
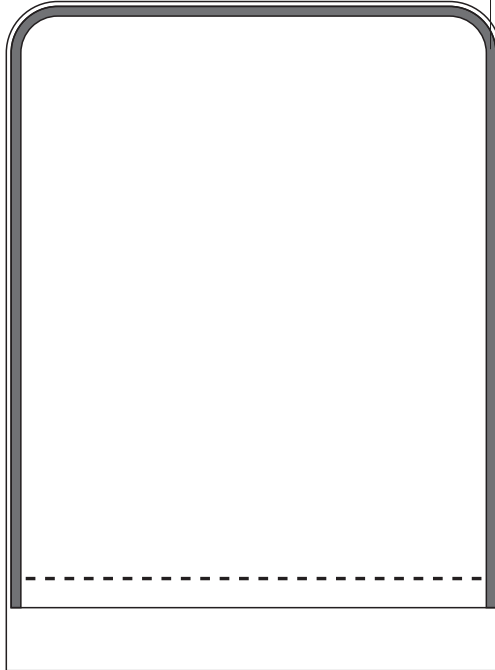
ロングタイプ

表面

バイアス部分

背面

バイアス部分



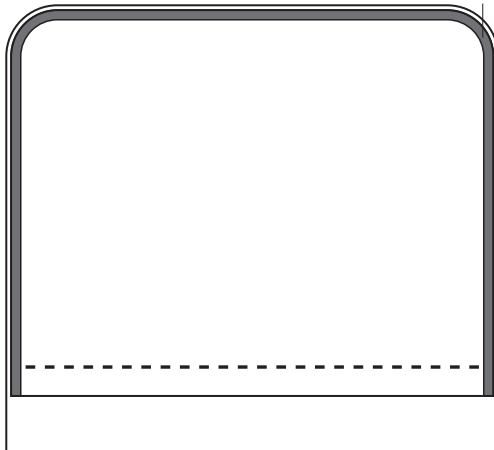
ショートタイプ

表面

バイアス部分

背面

バイアス部分



■ ご注文商品について

椅子カバーのタイプ

ロング / ショート

防災 / 非防災

オプション

マチあり / マチなし

バイアスの色

エンジ / クリーム / 紺 / 黒 / 赤 / 黄 / 藍色(紫)
灰 / ピンク / 緑 / 青 / 白 / 黄緑 / 水 / 茶

画像・ロゴなど別途送付物がある場合はメール・郵送にて承ります。

注文枚数

枚

オリジナル椅子カバー製作工場:販促モール

メール: info@hansoku-mall.com WEB: <https://www.hansoku-mall.com/chair-cover/>

運営会社: SNS株式会社 TEL:0120-8989-56 FAX:03-6262-9592 〒101-0054 東京都千代田区神田錦町2-9 コンフォール安田ビル9階

マルチタイプ椅子カバー お見積もり受付専用 FAX用紙

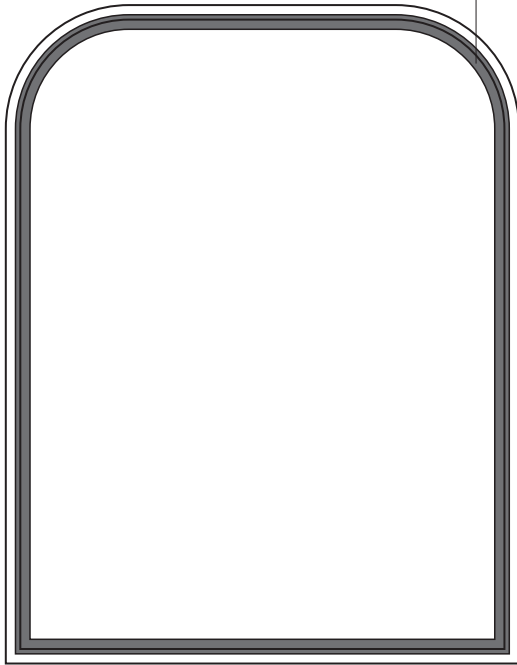
ご注文受付専用
FAX用紙と一緒に
送付してください。

■ デザインエリア (デザインのイメージ・レイアウトをご記入ください。)

ロングタイプ

表面

バイアス部分



背面

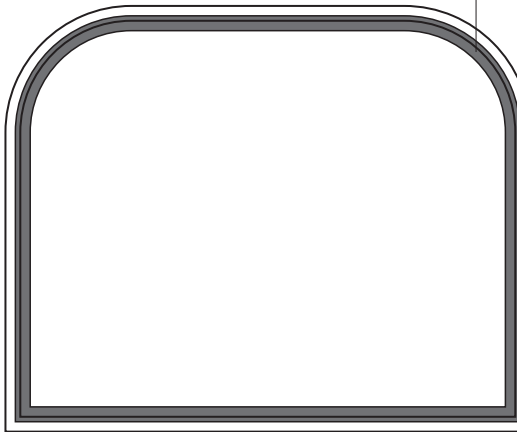
バイアス部分



ショートタイプ

表面

バイアス部分



背面

バイアス部分



■ ご注文商品について

椅子カバーのタイプ

ロング / ショート

バイアスの色

エンジ / クリーム / 紺 / 黒 / 赤 / 黄 / 藍色(紫)
灰 / ピンク / 緑 / 青 / 白 / 黄緑 / 水 / 茶

画像・ロゴなど別途送付物がある場合はメール・郵送にて承ります。

注文枚数

枚

オリジナル椅子カバー製作工場:販促モール

メール: info@hansoku-mall.com WEB: <https://www.hansoku-mall.com/chair-cover/>

運営会社: SNS株式会社 TEL:0120-8989-56 FAX:03-6262-9592 〒101-0054 東京都千代田区神田錦町2-9 コンフォール安田ビル9階