

テンプレートについて

- 「お客様のデザイン」レイヤーでデザイン制作をしてください。
- 「テンプレート」「説明」レイヤーはそのまま残してください。
- Illustratorのバージョンは問いません。入稿時にバージョンをお伝えください。

データ作成時のチェック事項

- 提灯のつなぎ目について
提灯は2枚の紙を繋いで構成されています。
紙の繋ぎ目をまたぐデザインはズレが生じます。
- 文字について
フォントはすべて**アウトライン化**してください。
- 色について
カラーモードは必ず**CMYK**に設定してご入稿ください。
- 塗り足しについて
写真やデザインがいっぱいに入る場合は、
テンプレートの塗り足し線まで必ずデザインを作成してください。
- 写真について
画像解像度は**原寸250dpi**以上の画像をお使いください。
※解像度が低すぎる画像は綺麗にプリントできない恐れがあります。

画像の保存形式は**eps**又は**psd**で、**CMYK**に変換して保存してください。
使用した画像を同じフォルダに入れて入稿してください。
※リンク切れにご注意ください。
- Illustratorのバージョンは問いません。入稿時にバージョンをお伝えください。

デザイン確認用のスクリーンショットを合わせてご入稿いただくと、
万が一データが崩れるなどを発見でき、作業がスムーズになります。

完成したデザインのスクリーンショット(jpg、png)を合わせてご入稿ください。



SNS株式会社

<https://www.sns-sp.co.jp>

〒101-0054 東京都千代田区神田錦町2-9
安田不動産コンフォール安田ビル9階

TEL：03-6262-9591 FAX：03-6262-9592

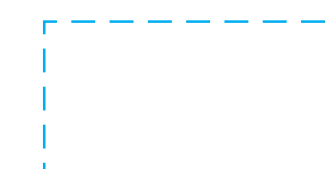
4号弓張提灯 デザインテンプレート



仕上り線

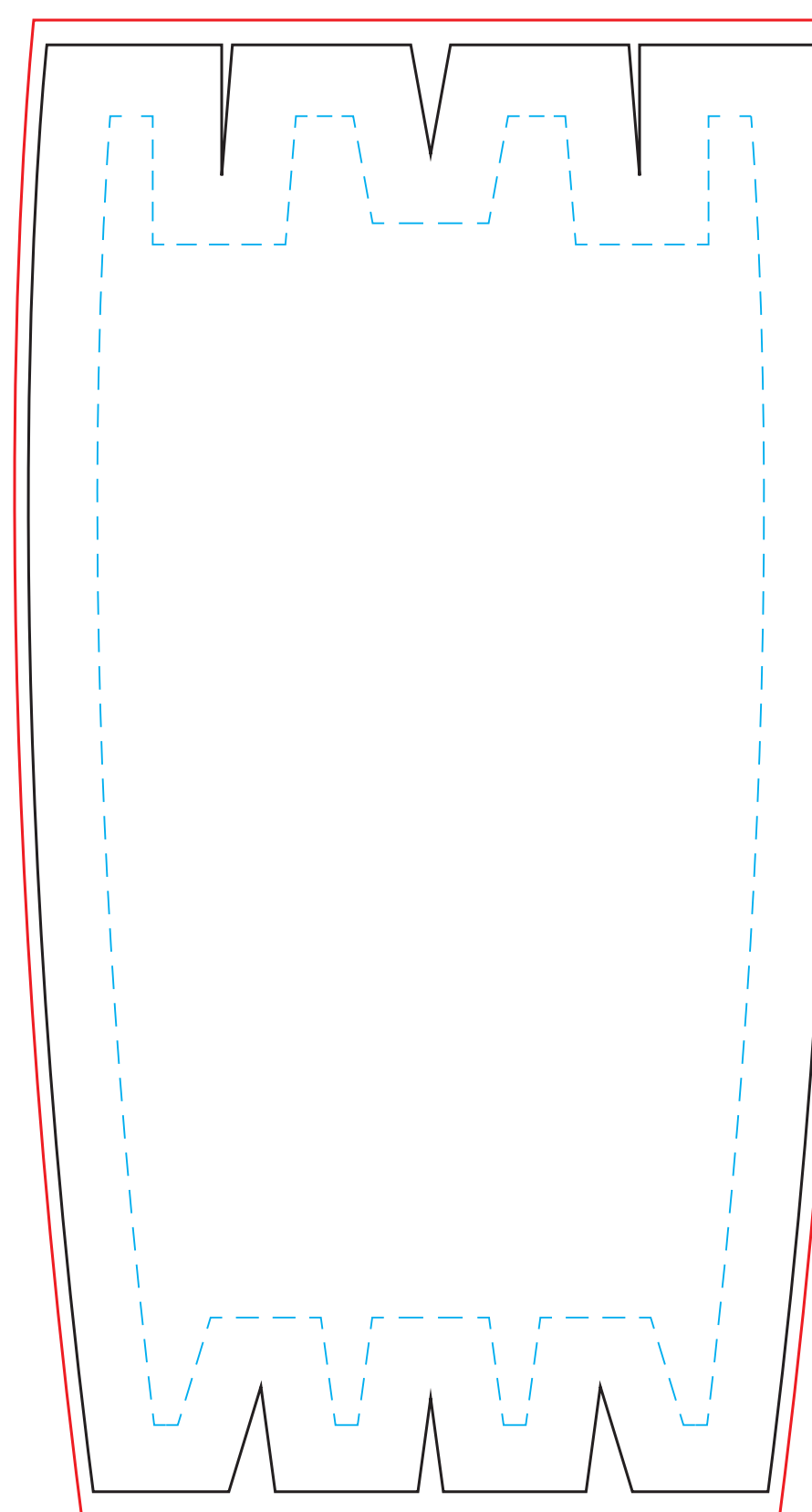


塗り足し線

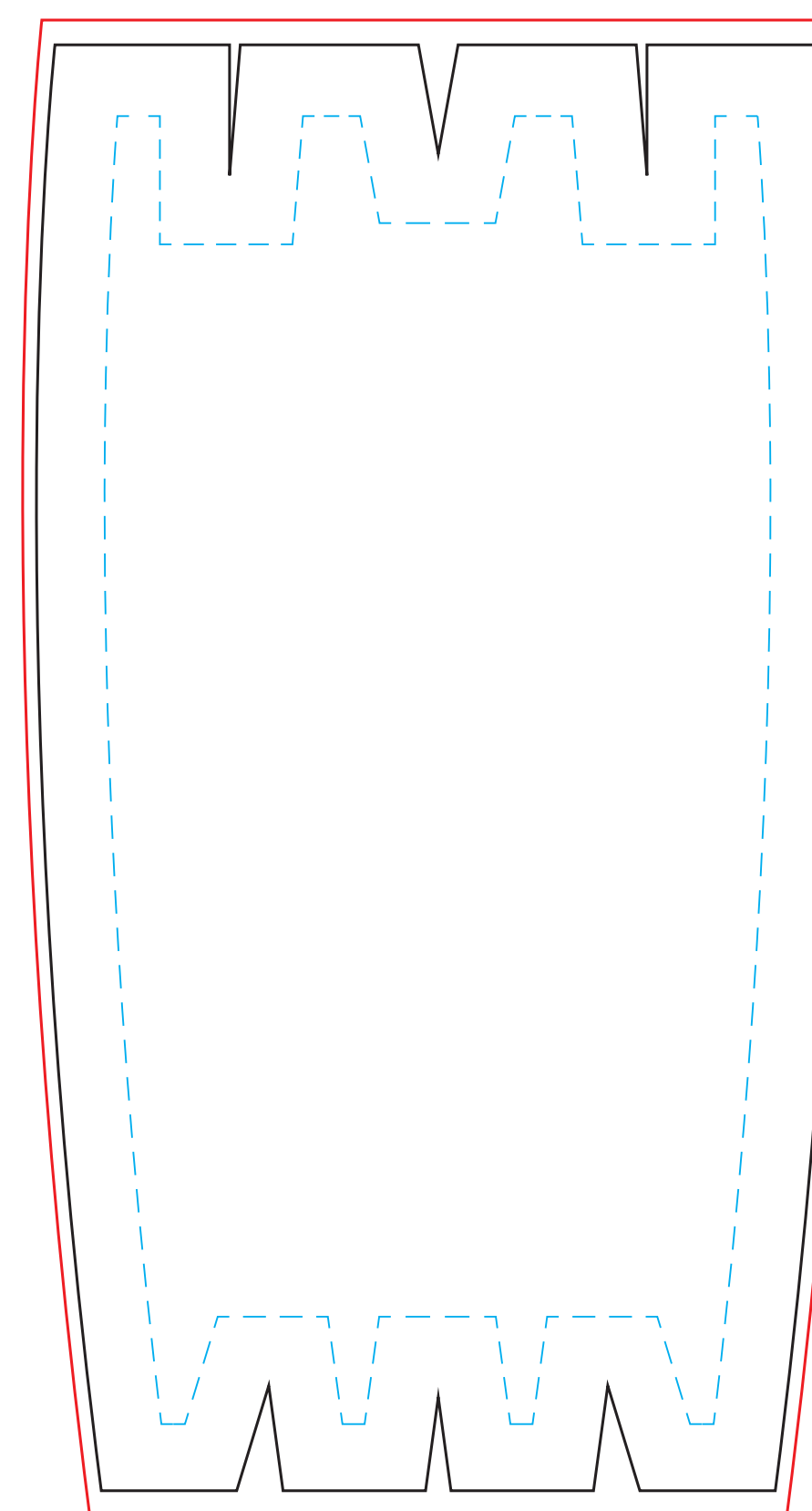


こちらの中にキャラクターやロゴなど
重要な要素を収めてください。

正面



背面



上から見た図

