

## テンプレートについて

- 「お客様のデザイン」レイヤーでデザイン制作をしてください。
- 「テンプレート」「説明」レイヤーはそのまま残してください。
- Illustratorのバージョンは問いません。入稿時にバージョンをお伝えください。

## データ作成時のチェック事項

- 提灯のつなぎ目について  
提灯は2枚の紙を繋いで構成されています。  
**紙の繋ぎ目をまたぐデザインはズレが生じます。**
- 文字について  
フォントはすべて**アウトライン化**してください。
- 色について  
カラーモードは必ず**CMYK**に設定してご入稿ください。
- 塗り足しについて  
写真やデザインがいっぱいに入る場合は、  
**テンプレートの塗り足し線**まで必ずデザインを作成してください。
- 写真について  
画像解像度は**原寸250dpi**以上の画像をお使いください。  
※解像度が低すぎる画像は綺麗にプリントできない恐れがあります。  
  
画像の保存形式は**eps**又は**psd**で、**CMYK**に変換して保存してください。  
**使用した画像を同じフォルダに入れて入稿**してください。  
※リンク切れにご注意ください。
- Illustratorのバージョンは問いません。入稿時にバージョンをお伝えください。

**デザイン確認用のスクリーンショット**を合わせてご入稿いただくと、  
万が一データが崩れるなどを発見でき、作業がスムーズになります。

完成したデザインのスクリーンショット(jpg、png)を合わせてご入稿ください。



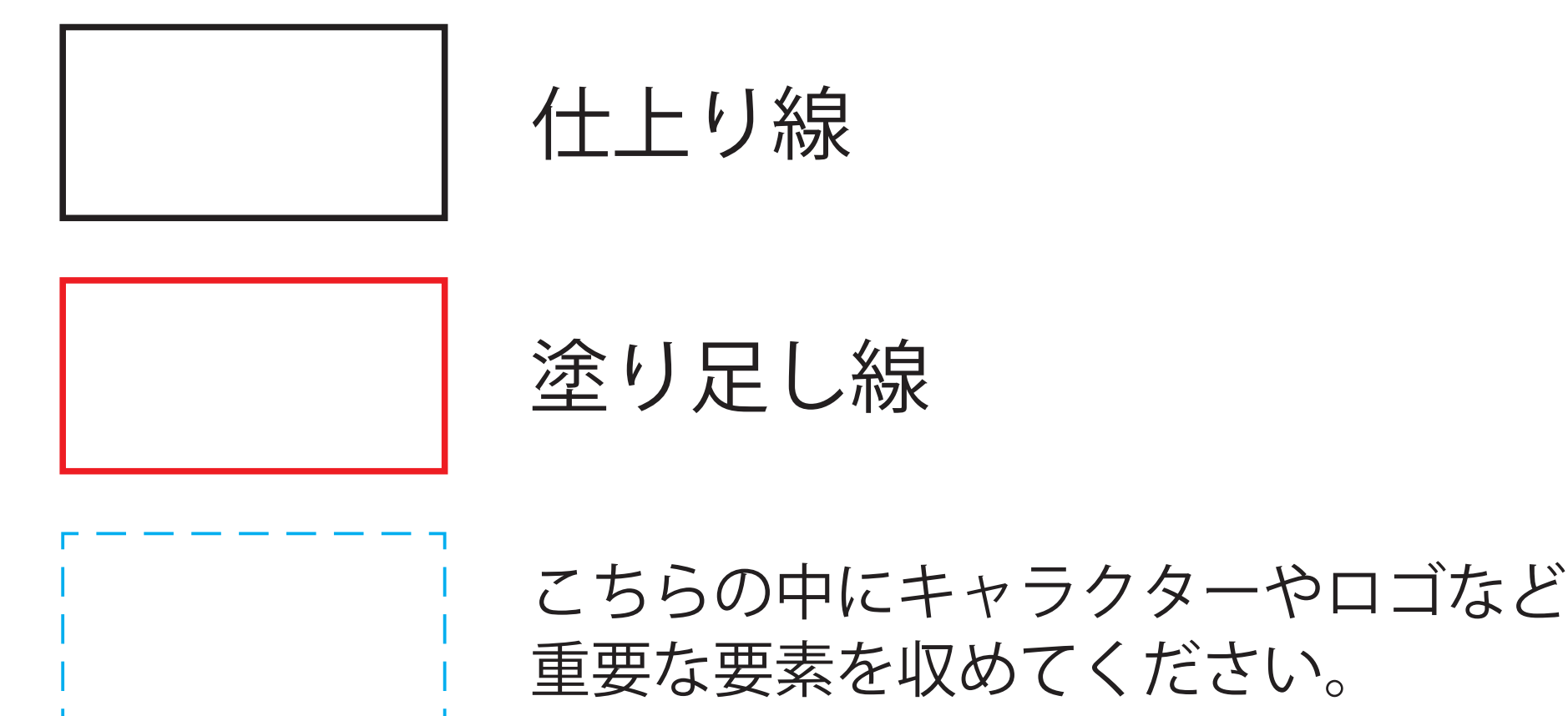
**SNS株式会社**

<https://www.sns-sp.co.jp>

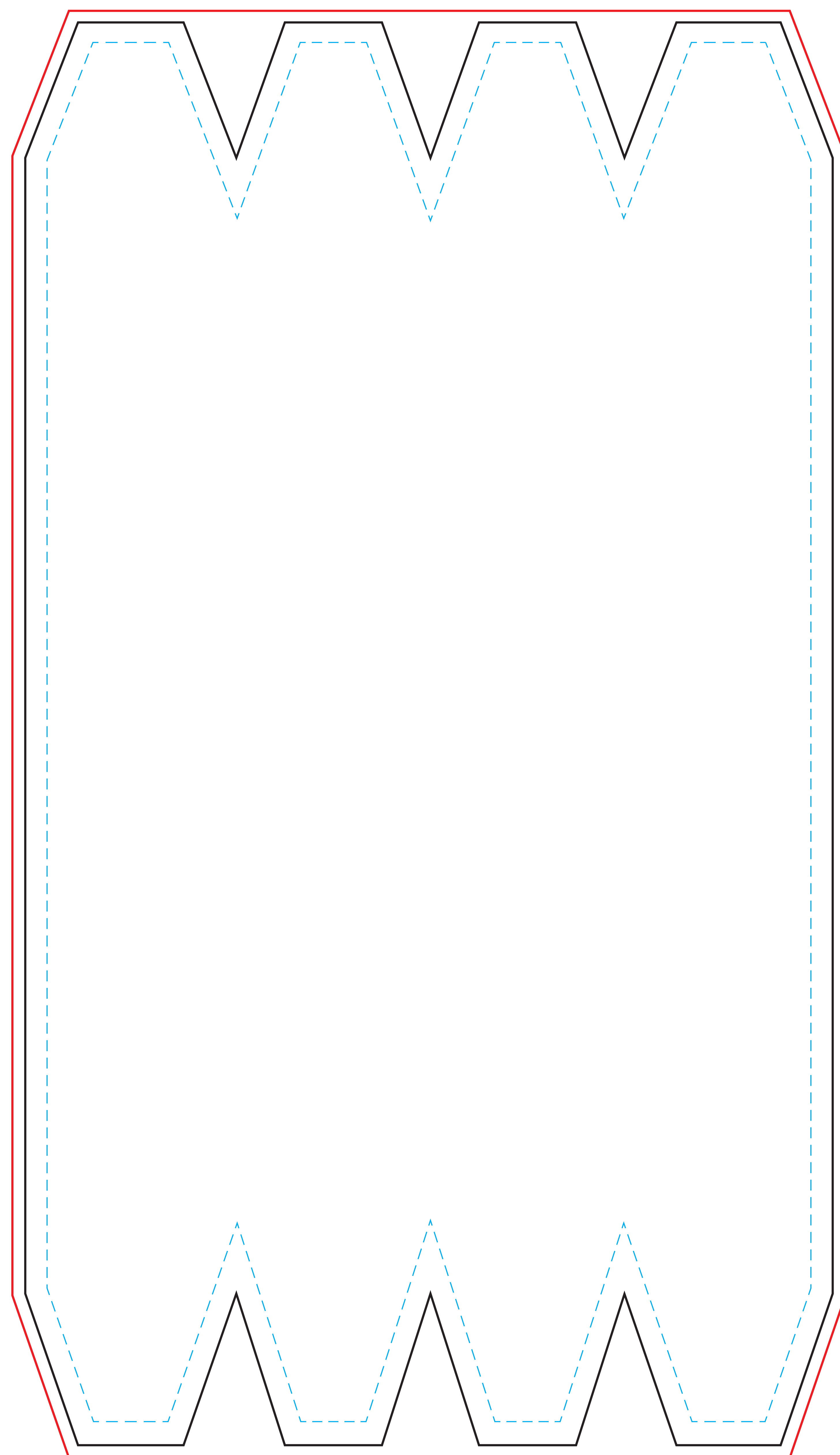
〒101-0054 東京都千代田区神田錦町2-9  
安田不動産コンフォール安田ビル9階

TEL：03-6262-9591 FAX：03-6262-9592

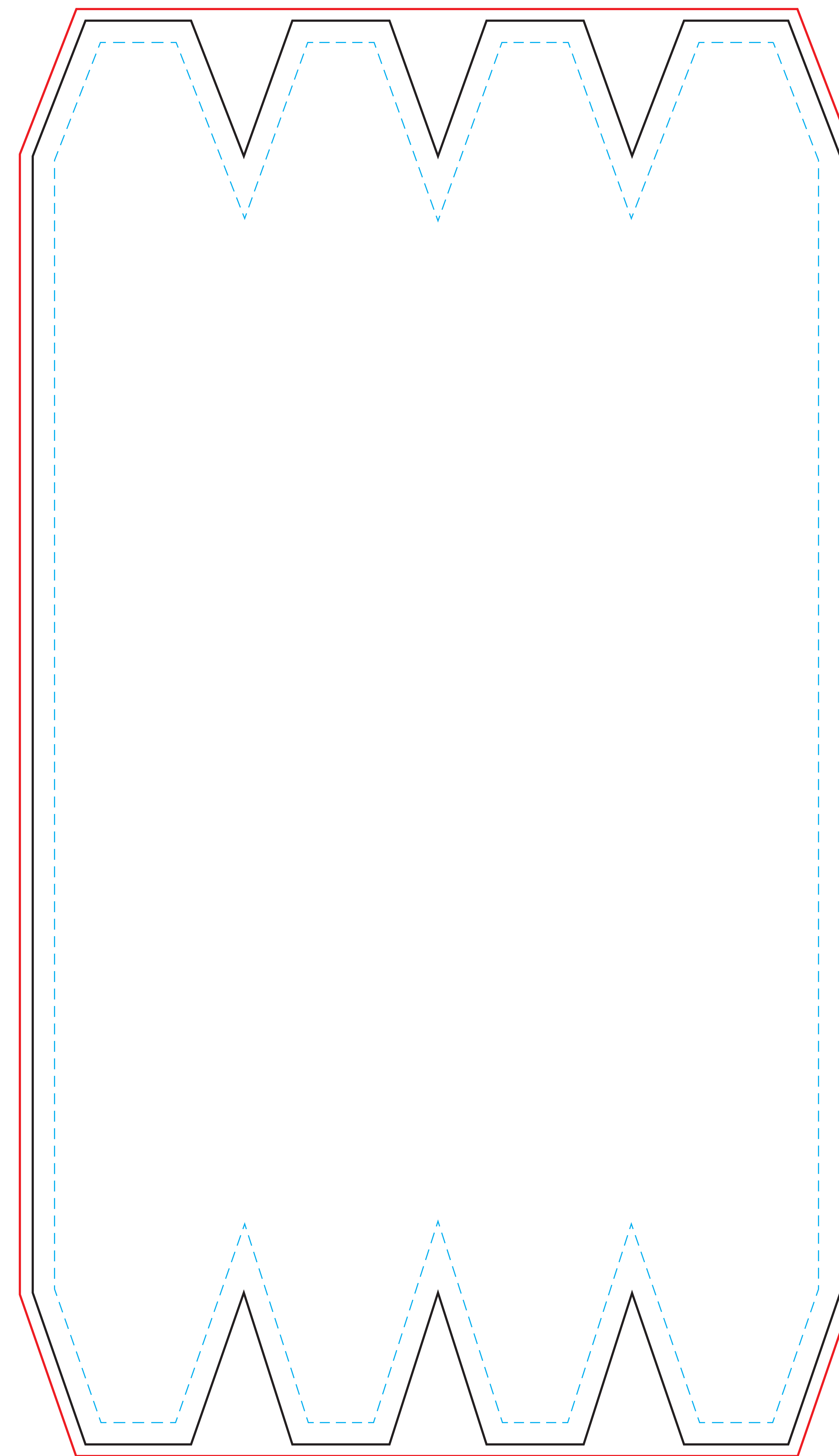
# 8号桶型提灯 デザインテンプレート



正面



背面



上から見た図

