

テンプレートについて

- 「お客様のデザイン」レイヤーでデザイン制作をしてください。
- 「テンプレート」「説明」レイヤーはそのまま残してください。
- Illustratorのバージョンは問いません。入稿時にバージョンをお伝えください。

データ作成時のチェック事項

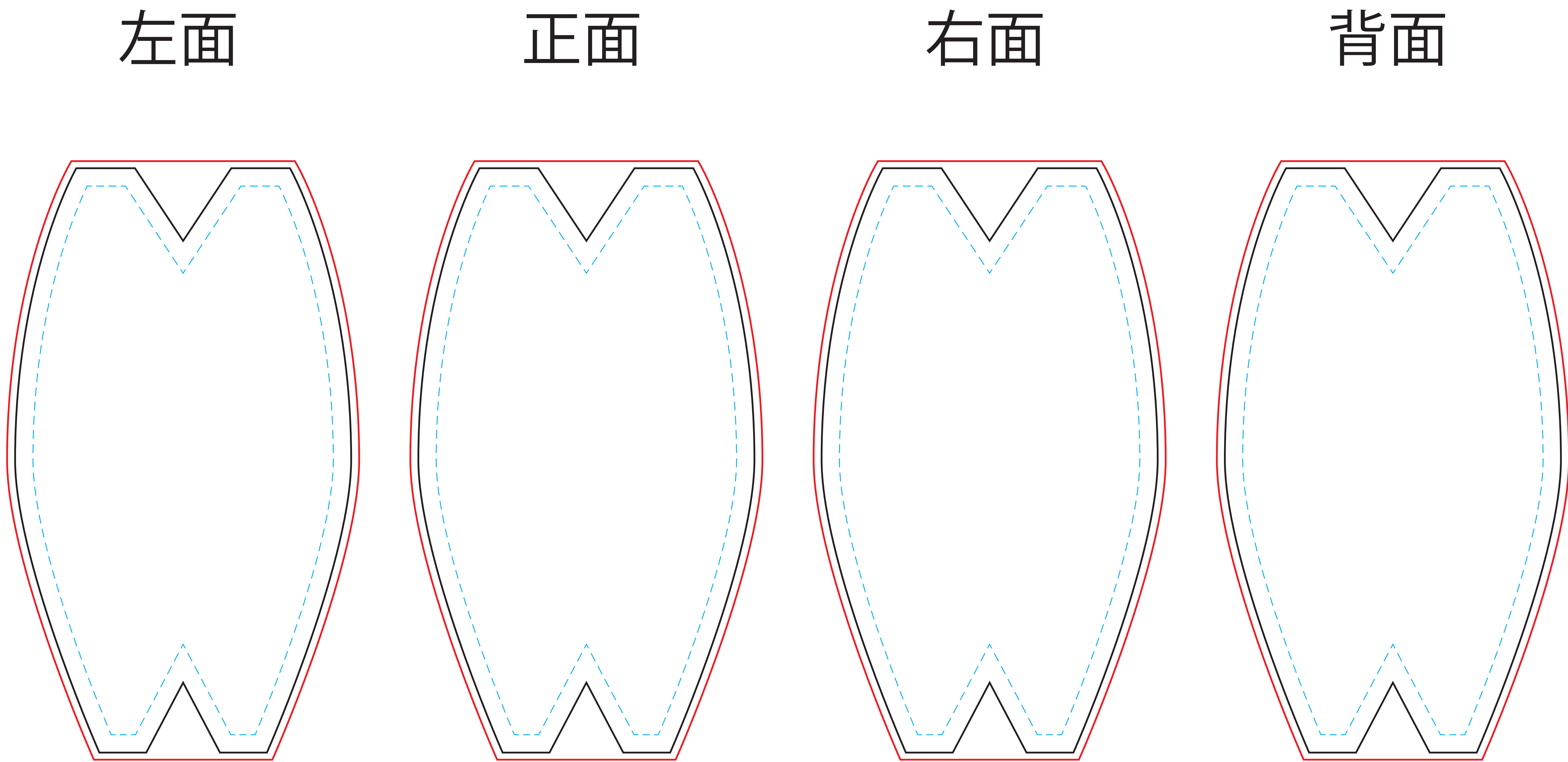
- 提灯のつなぎ目について
提灯は4枚の紙を繋いで構成されています。
紙の繋ぎ目をまたぐデザインはズレが生じます。
- 文字について
フォントはすべてアウトライン化してください。
- 色について
カラーモードは必ずCMYKに設定してご入稿ください。
- 塗り足しについて
写真やデザインがいっぱいに入る場合は、
テンプレートの塗り足し線まで必ずデザインを作成してください。
- 写真について
画像解像度は原寸250dpi以上の画像をお使いください。
※解像度が低すぎる画像は綺麗にプリントできない恐れがあります。

画像の保存形式はeps又はpsdで、CMYKに変換して保存してください。
使用した画像を同じフォルダに入れて入稿してください。
※リンク切れにご注意ください。
- Illustratorのバージョンは問いません。入稿時にバージョンをお伝えください。

デザイン確認用のスクリーンショットを合わせてご入稿いただくと、
万が一データが崩れるなどを発見でき、作業がスムーズになります。

完成したデザインのスクリーンショット(jpg、png)を合わせてご入稿ください。

9号丸型提灯 デザインテンプレート



仕上り線

塗り足し線

こちらの中にキャラクターやロゴなど
重要な要素を収めてください。

